

Inspiron 24

5000 Series

Quick Start Guide

Οδηγός γρήγορης έναρξης
Gyors üzembe helyezési útmutató
Guia de iniciação rápida
מדריך התחלה מהירה

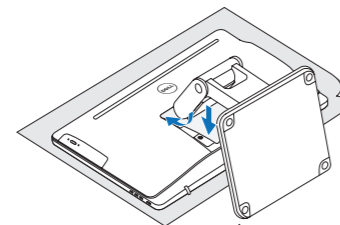
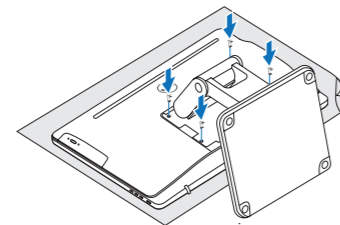
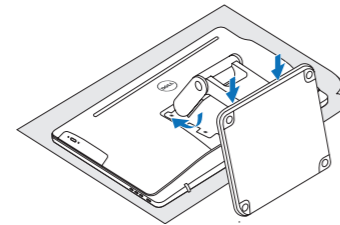


1 Set up the stand

Ρυθμίστε τη βάση | Állítsa fel az állványt
Instalar o suporte | דמעמה תא וקתה

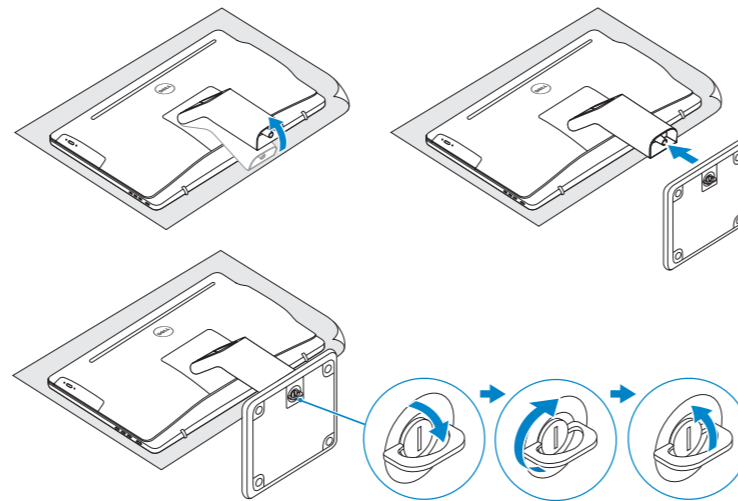
Articulating stand

Αρθρωτή βάση | Csuklós állvány
Suporte articulado | מעמד מפרקי



Pedestal stand

Βάθρο | Talapzattal rendelkező állvány
Suporte tipo pedestal | מעמד בסיס



2 Set up the keyboard and mouse

Ρυθμίστε το πληκτρολόγιο και το ποντίκι
A billentyűzet és az egér beállítása
Instalar o teclado e o rato
התקנת המקלדת והעכבר

See the documentation that shipped with the keyboard and mouse.

Ανατρέξτε στην τεκμηρίωση που παραλάβατε μαζί με το πληκτρολόγιο και το ποντίκι.

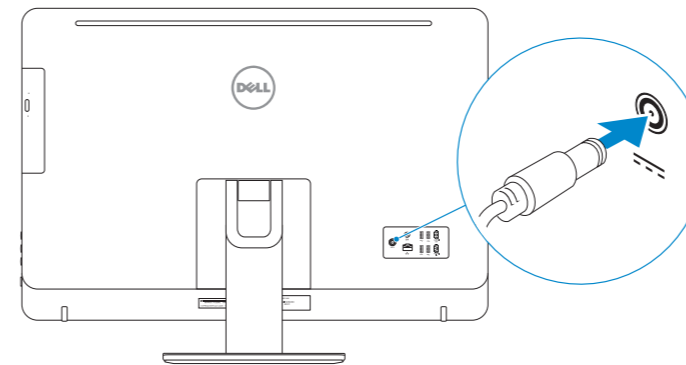
Olvassa el a billentyűzethez és egérhez mellékelt dokumentációt.

Consulte a documentação fornecida com o teclado e o rato.

עיין בתיעוד שהגיע עם המקלדת והעכבר.

3 Connect the power adapter

Συνδέστε τον προσαρμογέα ισχύος
Csatlakoztassa a tápadaptert
Ligar o transformador
חבר את מתאם החשמל



4 Press the power button

Πιέστε το κουμπί λειτουργίας
Nyomja meg a bekapcsológombot
Premir o botão Ligar
לחץ על מתג ההפעלה



Product support and manuals
Υποστήριξη και εγχειρίδια προϊόντων
Terméktámogatás és kézikönyvek
Suporte de produtos e manuais
תמיכה ומדריכים למוצר

Dell.com/support
Dell.com/support/manuals
Dell.com/support/windows

Contact Dell

Επικοινωνία με την Dell | Kapcsolatfelvétel a Dell-lel
Contactar a Dell | דל אל פנה

Dell.com/contactdell

Regulatory and safety

Ρυθμιστικοί φορείς και ασφάλεια
Szabályozások és biztonság
Regulamentos e segurança
תקנות ובטיחות

Dell.com/regulatory_compliance

Regulatory model

Μοντέλο κατά τους ρυθμιστικούς φορείς
Szabályozó modell
Modelo regulamentar
דגם תקינה

W12C

Regulatory type

Τύπος κατά τους ρυθμιστικούς φορείς | Szabályozó típus
Tipo regulamentar | סוג תקינה

W12C004

Computer model

Μοντέλο υπολογιστή | Számítógép modell
Modelo do computador | דגם מחשב

Inspiron 24-5459

© 2015 Dell Inc.
© 2015 Microsoft Corporation.



046PNRA00

Printed in China.
2015-07

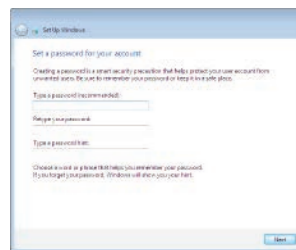
5 Finish Windows setup

Τελειώστε την εγκατάσταση των Windows

Fejezze be a Windows beállítását

Concluir a configuração do Windows

הגדרת Windows הסתיימה



Set up password for Windows

Ρύθμιση κωδικού πρόσβασης για τα Windows

Jelszó beállítás Windows operációs rendszerhez

Configurar a palavra-passe para o Windows

הגדר סיסמה ל-Windows



Connect to your network

Σύνδεση στο δίκτυό σας

Kapcsolódjon a hálózathoz

Estabelecer ligação à rede

התחבר לרשת

NOTE: If you are connecting to a secured wireless network, enter the password for the wireless network access when prompted.

ΣΗΜΕΙΩΣΗ: Αν πρόκειται να συνδεθείτε σε ασφαλές ασύρματο δίκτυο, πληκτρολογήστε τον κωδικό πρόσβασης στο ασύρματο δίκτυο όταν παρουσιαστεί η σχετική προτροπή.

MEGJEGYZÉS: Ha egy biztonságos vezeték nélküli hálózathoz csatlakozik, adja meg annak jelszavát, amikor erre a vezeték nélküli hálózathoz való hozzáféréshez szükség van.

NOTA: Se estiver a estabelecer ligação a uma rede sem fios protegida, quando for solicitado, introduza a palavra-passe de acesso à rede sem fios.

הערה: אם אתה מתחבר לרשת אלחוטית מאובטחת, הן את סיסמת הגישה אל הרשת האלחוטית כאשר תתבקש לעשות זאת.



Protect your computer

Προστασία του υπολογιστή σας

Védje számítógépét

Proteja o computador

הגן על המחשב שלך

For more information

Για περισσότερες πληροφορίες | Τονábbi tájékozdásért lásd:

Para mais informações | לקבלת מידע נוסף

To learn about the features and advanced options available on your computer, click **Start** → **All Programs** → **Dell Help Documentation**.

Αν θέλετε να μάθετε για τις δυνατότητες και τις προηγμένες επιλογές που έχετε στη διάθεσή σας στον υπολογιστή σας, κάντε κλικ στις επιλογές **Έναρξη** → **Όλα τα προγράμματα** → **Τεκμηρίωση βοήθειας από την Dell**.

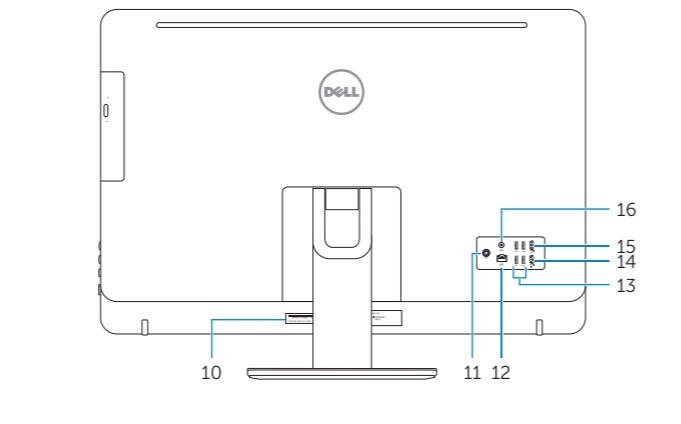
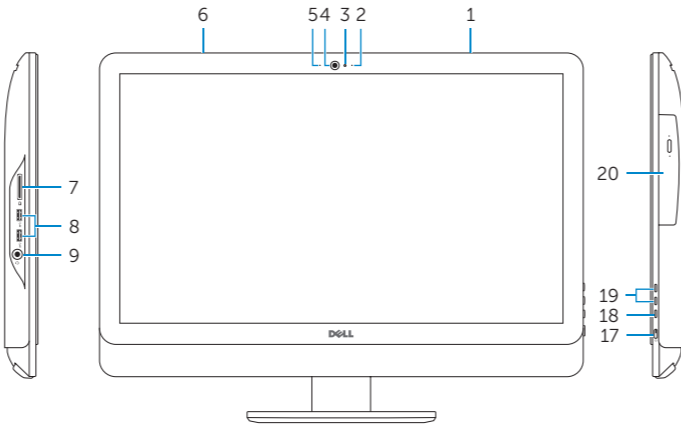
A számítógépen rendelkezésre álló funkciókra és speciális opciókra vonatkozó bővebb információért kattintson a **Start** → **Minden program** → **Dell Súgódokumentáció lehetőségre**.

Para saber mais sobre as funcionalidades e opções avançadas disponíveis no seu computador, clique em **Iniciar** → **Todos os programas** → **Documentação de ajuda da Dell**.

כדי ללמוד על המאפיינים והאופציות המתקדמות של המחשב שלך, לחץ על **התחל** ← **כל התכונות** → **עזרה ותמיכה של Dell**.

Features

Δυνατότητες | Jellemzők | Funcionalidades | תכונות



1. Right microphone (touch screen)
2. Right microphone (non-touch screen)
3. Camera-status light
4. Camera
5. Left microphone (non-touch screen)
6. Left microphone (touch screen)
7. Media-card reader
8. USB 3.0 ports (2)
9. Headset port
10. Service Tag label
11. Power-adaptor port
12. Network port
13. USB 2.0 ports (4)
14. HDMI-in port
15. HDMI-out port
16. Audio-out port
17. Power button
18. Screen-off button
19. Brightness-control buttons (2)
20. Optical drive (optional)

1. Δεξί μικρόφωνο (οθόνη με λειτουργία αφής)
2. Δεξί μικρόφωνο (οθόνη χωρίς λειτουργία αφής)
3. Λυχνία κατάστασης κάμερας
4. Κάμερα
5. Αριστερό μικρόφωνο (οθόνη χωρίς λειτουργία αφής)
6. Αριστερό μικρόφωνο (οθόνη με λειτουργία αφής)
7. Μονάδα ανάγνωσης καρτών πολυμέσων
8. Θύρες USB 3.0 (2)
9. Θύρα κεφαλοσυσκευής
10. Ετικέτα εξυπηρέτησης
11. Θύρα προσαρμογέα ισχύος
12. Θύρα δικτύου
13. Θύρες USB 2.0 (4)
14. Θύρα εισόδου HDMI
15. Θύρα εξόδου HDMI
16. Θύρα εξόδου ήχου
17. Κουμπί λειτουργίας
18. Κουμπί απενεργοποίησης οθόνης
19. Κουμπιά ελέγχου φωτεινότητας (2)
20. Μονάδα οπτικού δίσκου (προαιρετικά)

1. Jobb oldali mikrofon (érintőkijelző)
2. Jobb oldali mikrofon (nem érintőkijelző)
3. Kamera állapot jelzőfény
4. Kamera
5. Bal oldali mikrofon (nem érintőkijelző)
6. Bal oldali mikrofon (érintőkijelző)
7. Média-kártya-olvasó
8. USB 3.0 portok (2 db)
9. Fejhallgató port
10. Szervizcímke
11. Tápadapter port
12. Hálózati port
13. USB 2.0 portok (4 db)
14. HDMI-bemeneti port
15. HDMI kimeneti port
16. Audio-out port
17. Bekapcsológomb
18. Kijelzőkikapcsoló gomb
19. Fényerő-szabályozó gombok (2)
20. Optikai meghajtó (opcionális)

1. Microfone direito (ecrã táctil)
2. Microfone direito (ecrã não táctil)
3. Luz de estado da câmara
4. Câmara
5. Microfone esquerdo (ecrã não táctil)
6. Microfone esquerdo (ecrã táctil)
7. Leitor de cartão multimédia
8. Portas USB 3.0 (2)
9. Porta de auscultadores
10. Etiqueta de serviço
11. Porta do transformador
12. Porta de rede
13. Portas USB 2.0 (4)
14. Porta de entrada HDMI
15. Porta de saída HDMI
16. Porta de saída de áudio
17. Botão Ligar
18. Botão para desligar o ecrã
19. Botões de controlo do brilho (2)
20. Unidade óptica (opcional)

1. Μικρόφωνο δεξιό (οθόνη με αφής)
2. Μικρόφωνο δεξιό (οθόνη χωρίς αφής)
3. Ουρά κατάσταση κάμερας
4. Κάμερα
5. Μικρόφωνο αριστερό (οθόνη χωρίς αφής)
6. Μικρόφωνο αριστερό (οθόνη με αφής)
7. Θύρα ανάγνωσης πολυμέσων
8. Θύρες USB 3.0 (2)
9. Θύρα κεφαλοσυσκευής
10. Ετικέτα εξυπηρέτησης
11. Θύρα προσαρμογέα ισχύος
12. Θύρα δικτύου
13. Θύρες USB 2.0 (4)
14. Θύρα εισόδου HDMI
15. Θύρα εξόδου HDMI
16. Θύρα εξόδου ήχου
17. Κουμπί λειτουργίας
18. Κουμπί απενεργοποίησης οθόνης
19. Κουμπιά ελέγχου φωτεινότητας (2)
20. Μονάδα οπτικού δίσκου (προαιρετικά)

1. Microfone direito (ecrã táctil)
2. Microfone direito (ecrã não táctil)
3. Luz de estado da câmara
4. Câmara
5. Microfone esquerdo (ecrã não táctil)
6. Microfone esquerdo (ecrã táctil)
7. Leitor de cartão multimédia
8. Portas USB 3.0 (2)
9. Porta de auscultadores
10. Etiqueta de serviço
11. Porta do transformador
12. Porta de rede
13. Portas USB 2.0 (4)
14. Porta de entrada HDMI
15. Porta de saída HDMI
16. Porta de saída de áudio
17. Botão Ligar
18. Botão para desligar o ecrã
19. Botões de controlo do brilho (2)
20. Unidade óptica (opcional)

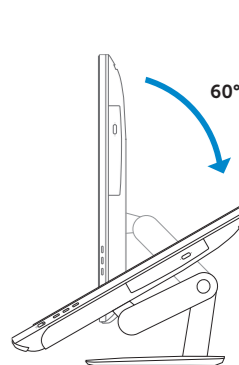
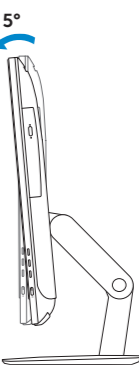
Tilt

Κλίση | Döntés | Inclinação | הטיה

Articulating stand

Αρθρωτή βάση | Csuklós állvány

Suporte articulado | מעמד מפרקי



Pedestal stand

Βάθρο | Talpazattal rendelkező állvány

Suporte tipo pedestal | מעמד בסיס

